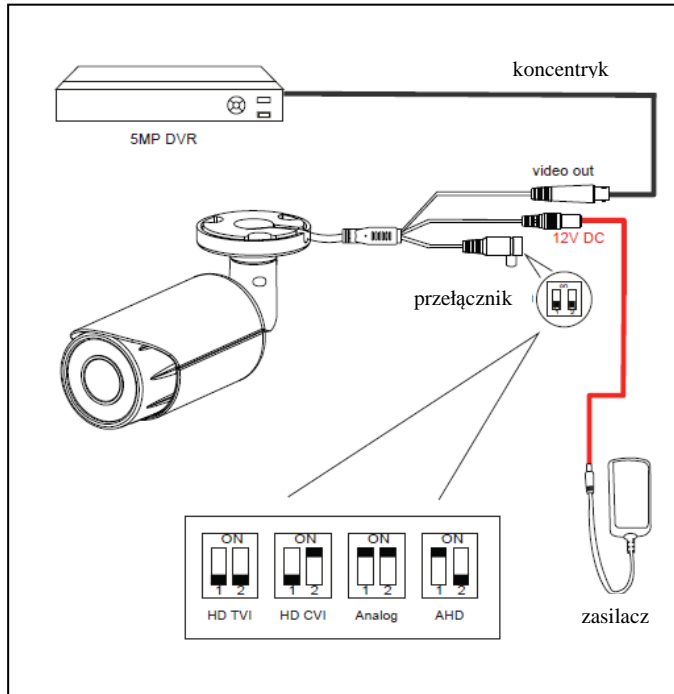


□ Podłączenie

Uwaga:

Upewnij się czy zasilanie, pobór prądu, długość kabla sygnałowego jest zgodny z wymaganiami w specyfikacji kamery. Użyj odpowiedniego przekroju przewodu zasilającego w zależności od zastosowanej długości kabla.



Typowe problemy.

1. Brak obrazu lub obraz czarnobiały.

a-Sprawdź system pracy kamery. Wybierz taki jaki obsługuje rejestrator. Do wyboru jest AHD/CVI/TVI/CVBS.

b-Wejść do menu kamery i wybierz system pracy PAL/NTSC.

2. Zakłócenia obrazu video.

a-Sprawdź kable zasilające oraz dobierz średnice kabla w zależności od jego długości. Sprawdź wydajność zasilacza.

b-Sprawdź kabel sygnałowy – zalecany jest ekranowany RG58.

c-Sprawdź prawidłowość podłączenia kamery do rejestratora oraz podłączenie uziemienia.

3. Ciemny obraz lub nieostry.

Uszkodzony oświetlacz IR, stłuczona lub brudna szybka kamery, ustaw obiektyw, przywróć ustawienia fabryczne i inne.

W przypadku braku rozwiązania problemu skontaktuj się ze sprzedawcą lub oddaj kamerę do serwisu.

□ Specyfikacja ogólna

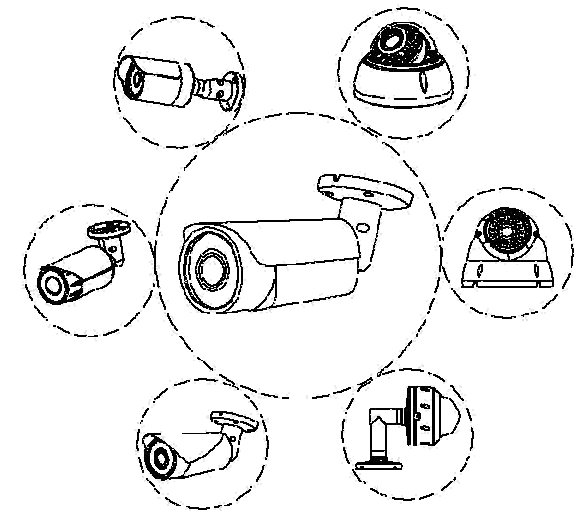
5MP 4 w 1	
AHD TVI CVI CVBS	
Przetwornik	5 Mpix CMOS
Chipset	FH8538M
Rozdzielczość	2560(H)×1936 (V)
Czułość	0.02Lux@ (F1.2,AGC ON), 0 Lux z IR
Migawka	1/50s~1/60,000s
System	PAL/NTSC
Wyj. Video	AHD / TVI 2560×1936P
Regulowane	CVI 2560×1440P
Przełączanie Video	Przełącznik DIP
Diody IR	Smart IR
Dzień / Noc	Auto(ICR) / Kolor / B/W / Ext
Wyjście video	1 kanał BNC
OSD Menu	Joystick
Funkcje	AHD i TVI również przez kabel koncentryczny ATW, DNR, D-WDR, BLC, FLC
Ogólne	
Zasilanie	DC12V±10%
Pobór mocy	< 8W (zależny od modelu)
Temperatura pracy	-30°C~+60°C / Wilgotność < 95%RH
Oświetlacz IR	Array IR LED lub standard IR LED (opcje zmienne)
Zasięg IR	10/15/20/30/50/80 metrów (opcje zmienne)
Obiektyw	Stały / Zmiennie ogniskowy / Motor (opcje)
Transmisja	<300m kabel koncentryczny RG-58

* Specyfikacja może ulec zmianie bez wcześniejszego poinformowania

5MP Kamera HD CCTV

4 – w – 1

.AHD .CVBS .CVI .TVI



Uwaga:

Gratulujemy zakupu naszego produktu. Zastosowaliśmy najnowszą technologię przetwarzania i sterowania obrazem. Konstrukcja urządzenia bazuje na najwyższej jakości podzespołach, co gwarantuje długotwałą wydajną pracę w nowoczesnych systemach monitoringu. Ponadto charakteryzuje się wysoką rozdzielczością jakości HD i stabilnością obrazu. Posiada dobrą ochronę przeciwzakłóceńową, naturalne i bogate kolory oraz szczegółowy obraz.

Prosimy o przeczytanie niniejszej instrukcji, aby zapewnić właściwe działanie produktu.

Zalety

☛ Przetwornik wysokiej rozdzielczości HD CMOS.

Zastosowany przetwornik CMOS rozdzielczości 5MP wysokiej czułości zapewniający obraz bardzo dobrej jakości zarówno w dzień jak i podczas nocy.

☛ Multi systemowa 4-w-1 kamera pracuje w 4 różnych systemach, które w prosty sposób przełącza się za pomocą przełącznika. Do wyboru są **AHD/CVI/TVI/CVBS**.

☛ Zdalna zmiana ustawień OSD kamery.

Zmianę parametrów kamery można dokonać zdalnie z rejestratora przez kabel koncentryczny (dla AHD i TVI). Nie potrzeba instalować dodatkowego kabla. Jeżeli kamera posiada elektryczny zoom jego kontrola również jest przeprowadzana przez kabel koncentryczny.

☛ Do 300m maksymalnej długości kabla koncentrycznego dla transmisji video.

☛ Automatyczne sterowanie oświetlaczem SMART IR.

☛ ICR, AGC, DNR.

☛ Zabezpieczenie przeciw-przebiegiowe.

☛ Solidna obudowa, łatwa regulacja kierunku instalacji kamery.

Uwaga :

Kamerę należy instalować w środowisku o temperaturze pracy pomiędzy -30 do +60°C z dala od żrących gazów i cieczy.

Nie kieruj kamery bezpośrednio w kierunku słońca lub jasnych źródeł światła gdyż może ulec uszkodzeniu przetwornik.

Menu OSD

Ta kamera może obsługiwać sterowanie menu OSD przez kabel koncentryczny. Oznacza to, że można skonfigurować parametry kamery zarówno używając joystick'a jak i bezpośrednio z rejestratora który obsługuje taką funkcję.

Jak wejść do menu kamery?

Należy wybrać funkcje PTZ i użyć przycisk **IRIS + lub -**

EKSPOZYCJA	JASNOŚĆ	
	TRYB EKSPOZYCJI	OGÓLNE BLC FLC
BALANS BIEL	ATW	
	RĘCZNY	
DZIEŃ-NOC	ZEWNETRZNY	
	AUTOMATYCZNY	
	KOLOR CZ/B	
WZMOCNIENIE OBRAZU	KONTRAST	
	OSTROŚĆ	
	WZMOCNIENIE KOL.	
	DNR	
	LUSTRO D-WDR	
WYJ VIDEO	HD	
	STANDARD WIDEO	
JĘZYK		
RESET		
ZAPISZ I WYJDŹ		
WYJŚCIE		

Notatki

Importer/dystrybutor: **Vidicon Sp. z o.o.**
ul. Powązkowska 15
01-797 Warszawa
tel.: +48 22 562 3000
fax: +48 22 562 3030
e-mail: vidicon@vidicon.pl